

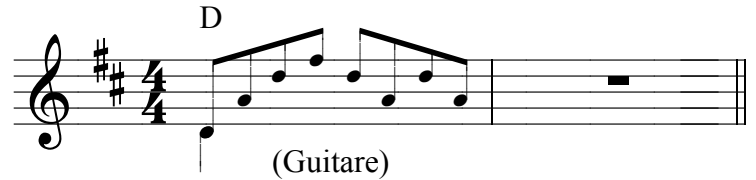
# TU SERAS LA TERRE

Chanson poétique

T°: 108, D: 2'45

Paroles: Sylvia-Frédéric DE WINTER

Musique: Beranrd PIALAT, Le Mas, 09/01/1998



A- vant de re- fer- mer le li- vre  
Je fais u- ne croix sur mes dou- tes

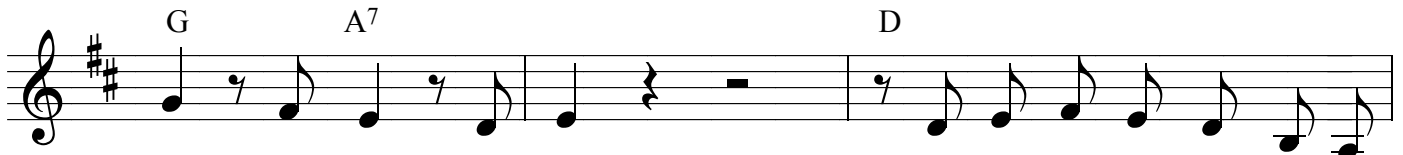
Qui ac- com- pa- gne cha- que  
Mes fi- dèles et vieux com- pa-



nuit  
-gnons

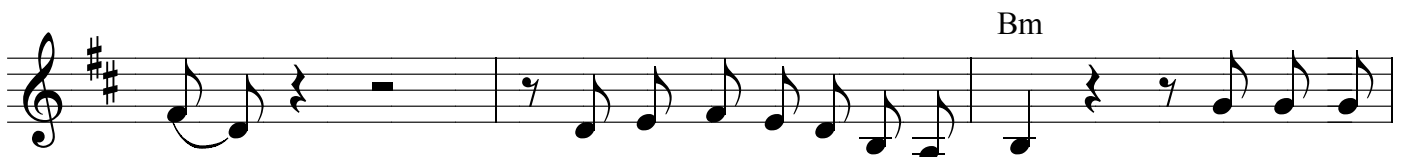
Cet- te dou- ce fu- reur de vi- vre  
Puis- qu'il faut bien que je l'é- cou- te

Dans le dé-  
Un jour, la



-sir qu'en vain, je fuis  
voix de la rai- son

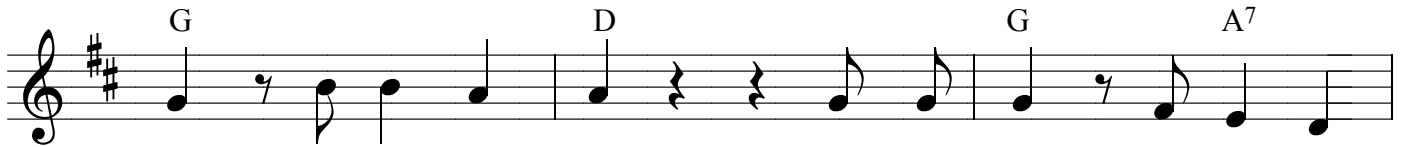
Je veux me rap- pro- cher de  
Je quit- te ma re- trait' aus-



toi  
-tè- re

Dé- sa- vou- er mes i- dées folles  
Pour mieux dé- cou- vrir dans tes bras

E- cou- te-  
La gran- de



moi En- fin je crois  
paix, a- près la guerre

Aux mes- sages des pa- ra-  
Si- gner la fin des con-



-boles  
-bats

Tu se- ras la Terre où ger- me- ra le grain

G A7 D D

Tu se- ras le blé qui don- ne- ra mon pain Le chant de l'oi- seau Dé-

G A7 D.C.

cla- mant ses au- bades Le vent au ro- seau Mon ro- cher d'es- ca- lade

Pour finir D G

Tu se- ras le cep Mû- ris- sant les rai- sins La vi- gne sa- crée D'où  
 Tu se- ras le blé Qui don- ne- ra mon pain Tu se- ras la Terre De l'a-

A7 D D

jail- li- ra le vin Le cierge' à l'au- tel D'u- ne se- crète messe  
 -mour di- vin La la la la la La la la la la la

G A7 D

La sè- ve nou- velle à l'ar- bre de sa- gesse Tu se- ras le blé Qui  
 La la la la la La la la la la la

G Rallentir // A7 D Fine

don- ne- ra mon pain Tu se- ras la Terre De l'a- mour di- vin

Merci de bien vouloir déclarer toutes les exploitations de cette oeuvre

Le Droit d'auteur est notre seul salaire.

Contact scène et créations mélodiques: Bernard PIALAT

BP12, Roumejac, 30960, LES MAGES, FRANCE, T.: 0466 25 61 21

Copyright: PIALAT/SACEM/1998